

Japanese Approach to ICD Revision

ICD Office, Statistics and Information Department,
Ministry of Health, Labour and Welfare
Kazushi Yamauchi

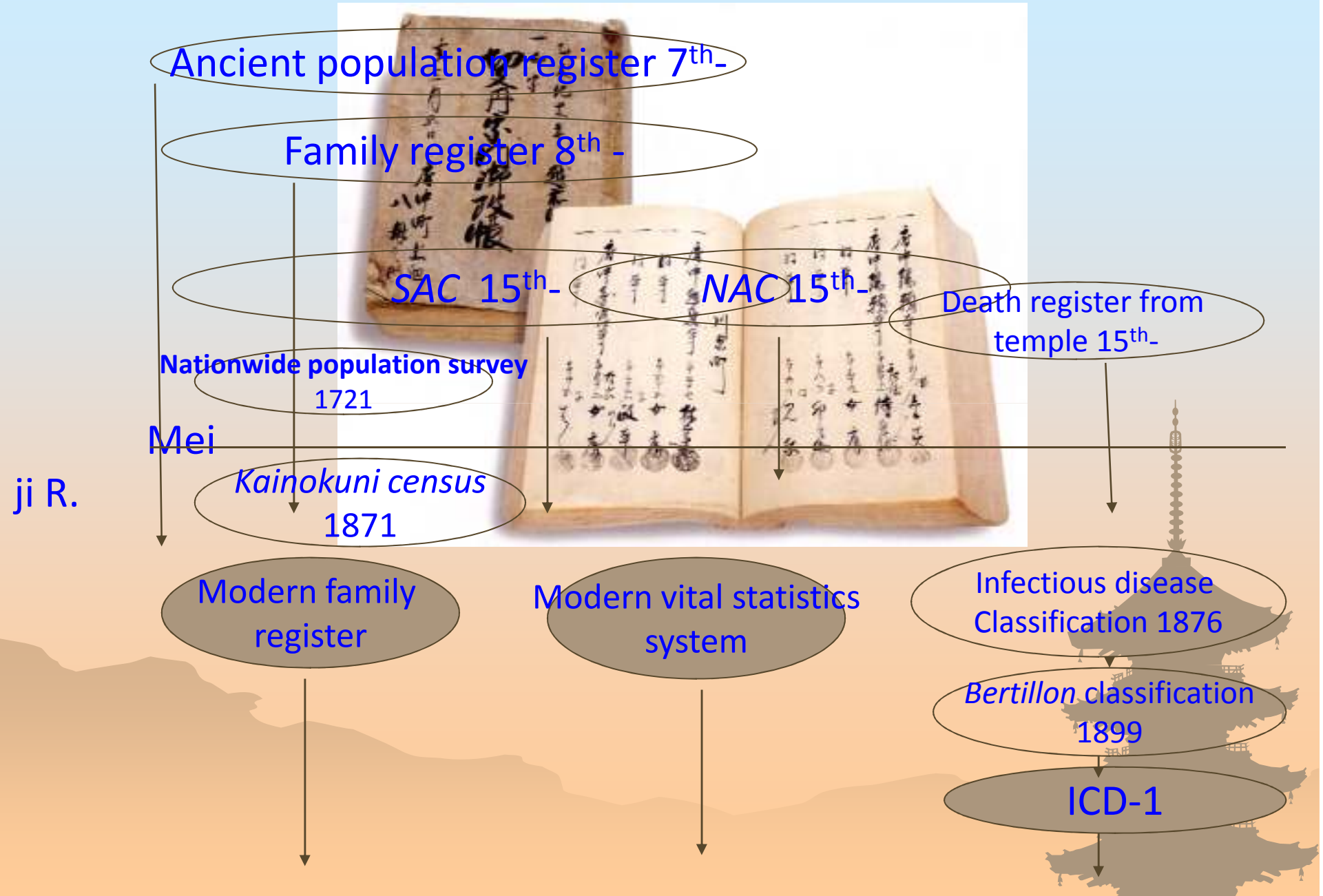


平成21年5月9日 KYOTO



Static statistics

Vital statistics Disease classification



A long time ago



1867



Modern Family Registration System

- ❁ Implemented in 1876 upon the introduction of prefectural system
- ❁ Based on the ancient family registers
- ❁ Aims for nationwide security



Disease classification system

- ❁ *Kakocho* (death registers from temples) is known as the primary historical document.
- ❁ Disease classifications implemented in 1876 in accordance with the introduction of modern medicine
- ❁ First official report published in 1899 based on *Bertillon* classification
- ❁ Bilingual (Franco-Japonais) description until after the second world war



And now



2007



History of ICD (1)

Revision	Int. Conference or WHA	Number of categories in ICD	Number of categories in Japan	Adaptation in Japan
	1876* ¹		11	1876-1882
	1883* ²		119	1883-1898
1	1900	179	179	1899-1908
2	1909	189	189	1909-1922
3	1920	205	205	1923-1932
4	1929	200	200	1933-1945
5	1938	200	200	1946-1949
6	1948	953	953	1950-1957

History of ICD (2)

Revision	Int. Conference or WHA	Number of categories in ICD	Number of categories in Japan	Adaptation in Japan
7	1955	953	953	1958-1967
8	1965	1040 (3489)	1040 (3489)	1968-1978
9	1975	1178 (7130)	1178 (7130)	1979-1994
10	1990	2036 (14195)	2036 (14195)	1995-

Note:

**1*2 International conference was not held until 1900. These years Indicated that Japan introduced/amended her own disease classification.*

In the column of `Number of categories`, upper number shows three character categories and lower (parentheses) shows total categories

History of ICD (3)

Revision	Int. Conference or WHA	Number of categories in ICD	Number of categories in Japan	Adaptation in Japan
10 (2003)	1990	2045 (14258)	2045 (14258)	2006-

Note:

In the column of `Number of categories`, upper number shows three character categories and lower (parentheses) shows total categories

WHO published ICD-10 2nd ed., in 2004, Japan ICD-10(2003) version (include ICD-10 2nd version) adapted in January 1, 2006

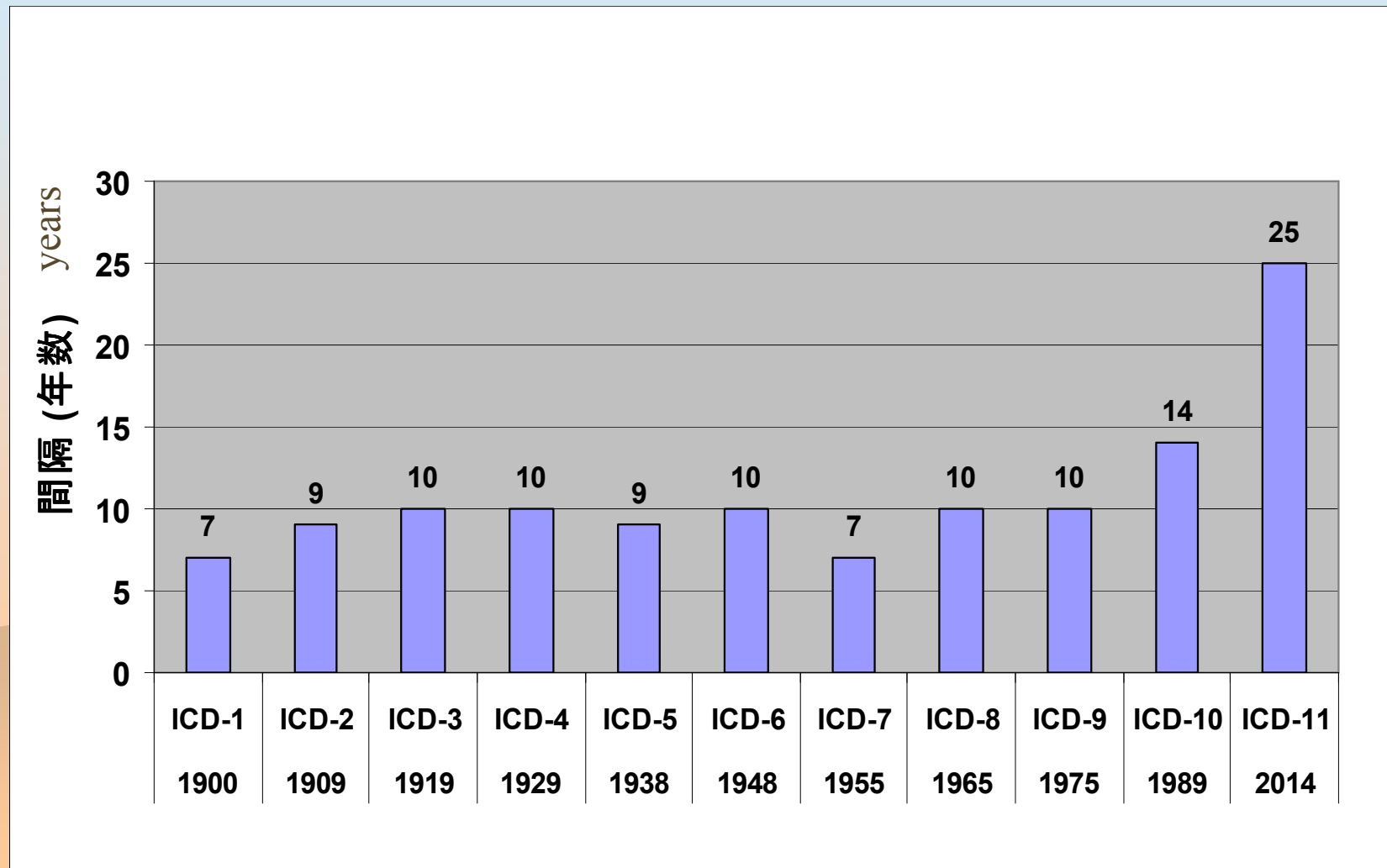


Summary

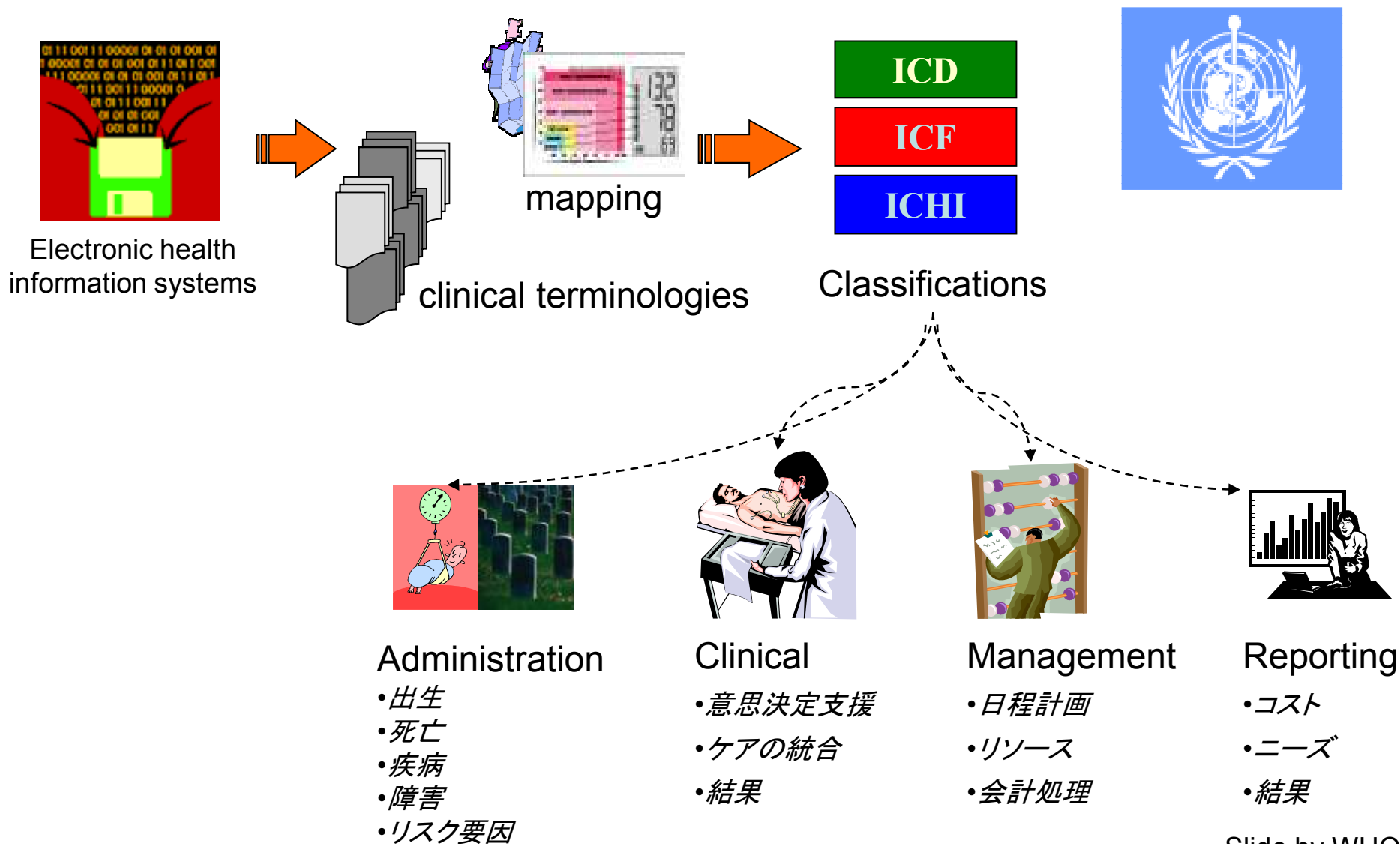
- ❁ Japan has unique register system that contained both static and dynamic health statistics.
- ❁ Knowledge of correct age and high literacy rate helped smooth transition to the modern society
- ❁ ICD is an example of internationalization of Meiji era



Duration Between ICD Revisions



WHO classifications uses in HIS and IT



Definitional representation of Disease

Lung Cancer

has_anatomy

Lung (all lobes), Bronchus

has_histology

Adenocarcinoma, squamous, large cell, small cell, bronchioloalveolar

has_exclusion

mesothelioma

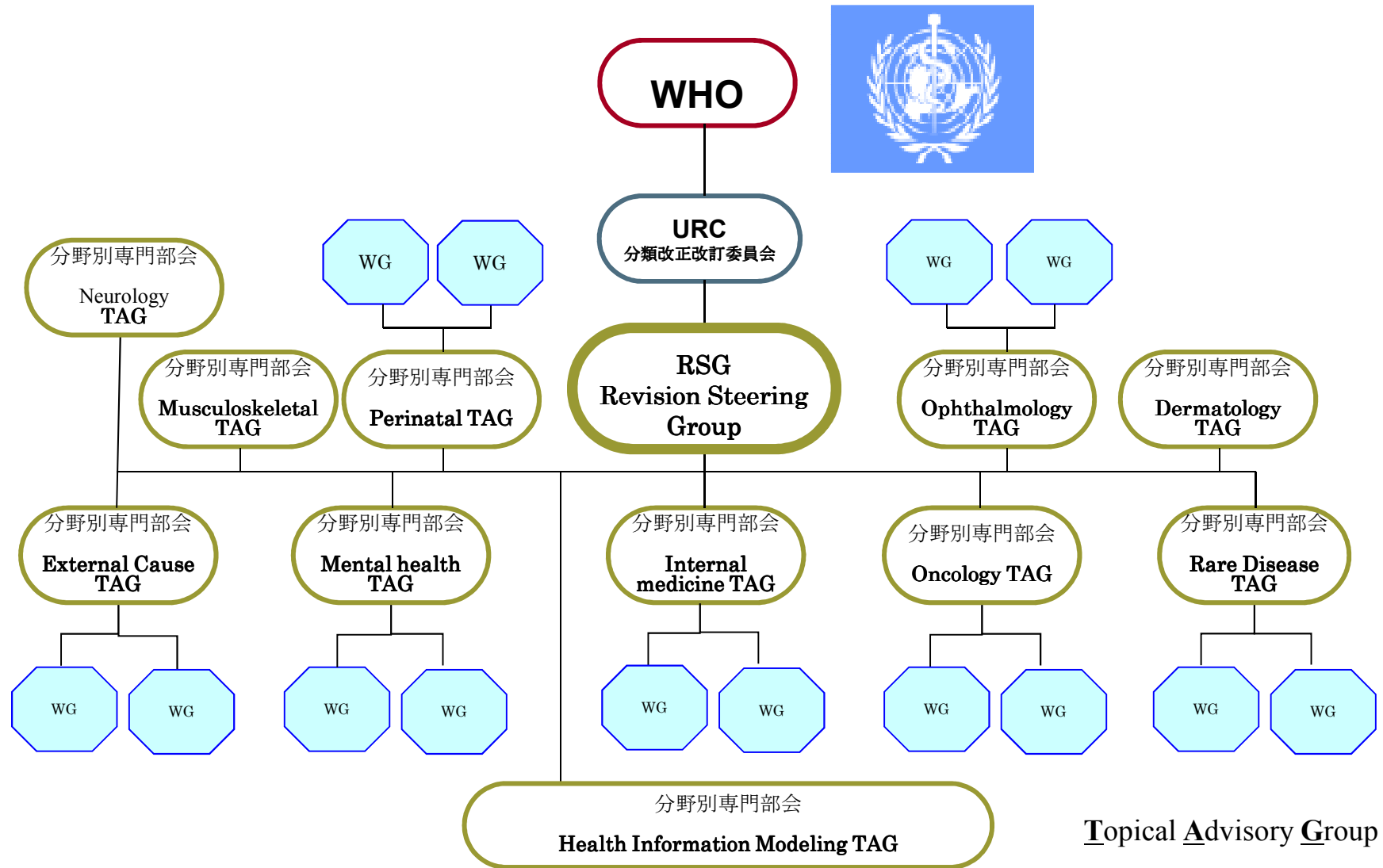
has_symptom

cough, hemoptysis, wheeze and stridor, dyspnea, and obstructive pneumonitis

has_finding

pleural effusion; radiologic nodules, cavitation destruction of tissue or bone

ICD-11 Revision Framework



Japanese Approach

- ❁ Social Security Council, Subcommittee on statistics

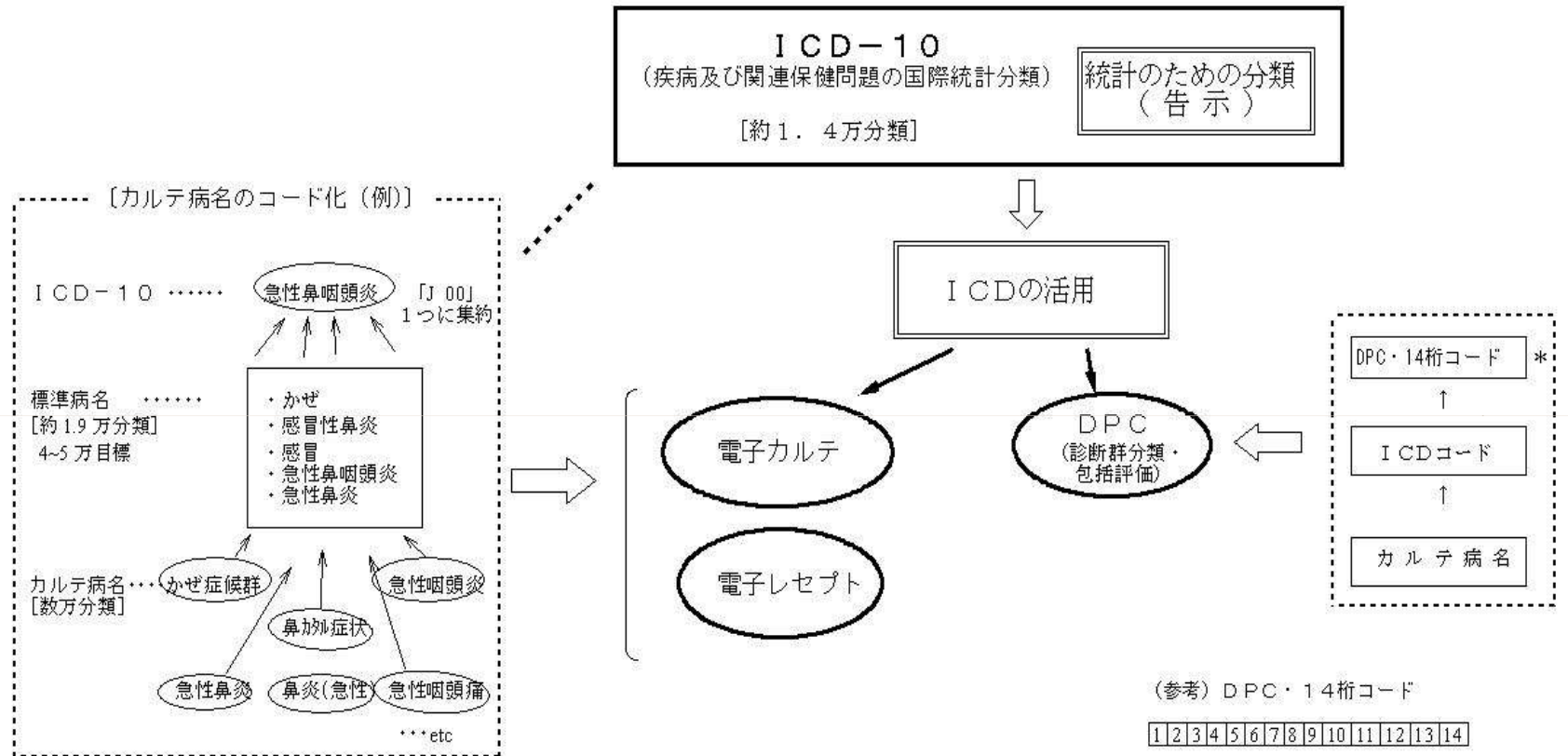
<http://www.mhlw.go.jp/shingi/index.html>

- ICD expert committee
- ICF expert committee



Ministry of Health,
Labour and Welfare

ICDに関する状況 (図)



(参考) DPC・14桁コード

1|2|3|4|5|6|7|8|9|10|11|12|13|14

- 1,2 主要診断群
- 3~6 分類コード (臓器+病理)
- 7 入院種別
- 8 年齢・体重・JCS条件
- 9,10 手術等サブ分類 (手術の有無等)
- 11 手術・処置等1 (補助手術的)
- 12 手術・処置等2 (中心静脈、人工呼吸等)
- 13 副傷病名 (有無等)
- 14 重症度等 (有無)

Diagnosis Procedure Combination

ICD Expert Committee (members from large academic societies)

飯野 靖彦	日本医科大学教授	田中 紘一	先端医療振興財団先端医療センター長
飯森 眞喜雄	東京医科大学教授	土屋 了介	国立がんセンター中央病院長
石名田 洋一	三鷹病院常勤顧問	中瀬 浩史	虎の門病院神経内科部長
伊藤 裕	慶應義塾大学教授	中田 正	日興フィナンシャル・インテリジェンス株式会社副理事長
岩下 光利	杏林大学教授	中谷	Dr. Jun Nakaya 大学情報科学センター准教授
大井 利夫	日本診療録管理学会理事長	根本 則道	日本大学教授
大江	Dr. Kazuhiko Ohe 院教授	針谷 正祥	東京医科歯科大学大学院教授
落合 和徳	東京慈恵会医科大学教授	藤原 研司	横浜労災病院長
嘉山 孝正	山形大学教授	増田 寛次郎	日本赤十字社医療センター名誉院長
北村 聖	東京大学医学教育国際協力研究センター教授	松岡 健	東京医科大学霞ヶ浦病院長
木下 鞠彦	神奈川歯科大学教授	宮地 良樹	京都大学大学院教授
木原 和徳	東京医科歯科大学大学院教授	柳澤 正義	日本子ども家庭総合研究所長
相楽 裕子	横浜市立市民病院部長	横田 順一郎	市立堺病院副院長
菅野 健太郎	自治医科大学教授	吉田 謙一	東京大学大学院教授
高橋 姿	新潟大学大学院教授	渡辺 賢治	慶應義塾大学准教授
		渡辺 重行	筑波大学大学院准教授 (敬称略)

Collaboration with WHO ICD-11 revision project

WHO
分類チーム

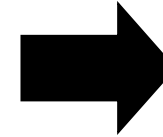
分類改正改訂委員会
(URC)

改訂運営会議
(RSG)

Topical Advisory Groups

Mental health External cause Rare disease oncology
Internal medicine others others ...

Governmental involvement



Collaborators
from academic
societies

<Deciding courses of action>

- ・ 学会等団体より意見集約
- ・ 我が国としての対応方針の決定
- ・ 協力員の推薦、選定
- ・ 協力員等からの情報入手
→ 対応方針の再決定

Action
plan

Feedback

Regular Discussions

ICD Office

Expert Committee

Academic societies

<Support & Assistance>

- ・ 対応方針に基づく、専門的知見・データの収集
- ・ ICD室・専門委員への対応案提示
- ・ 協力員への経済的支援

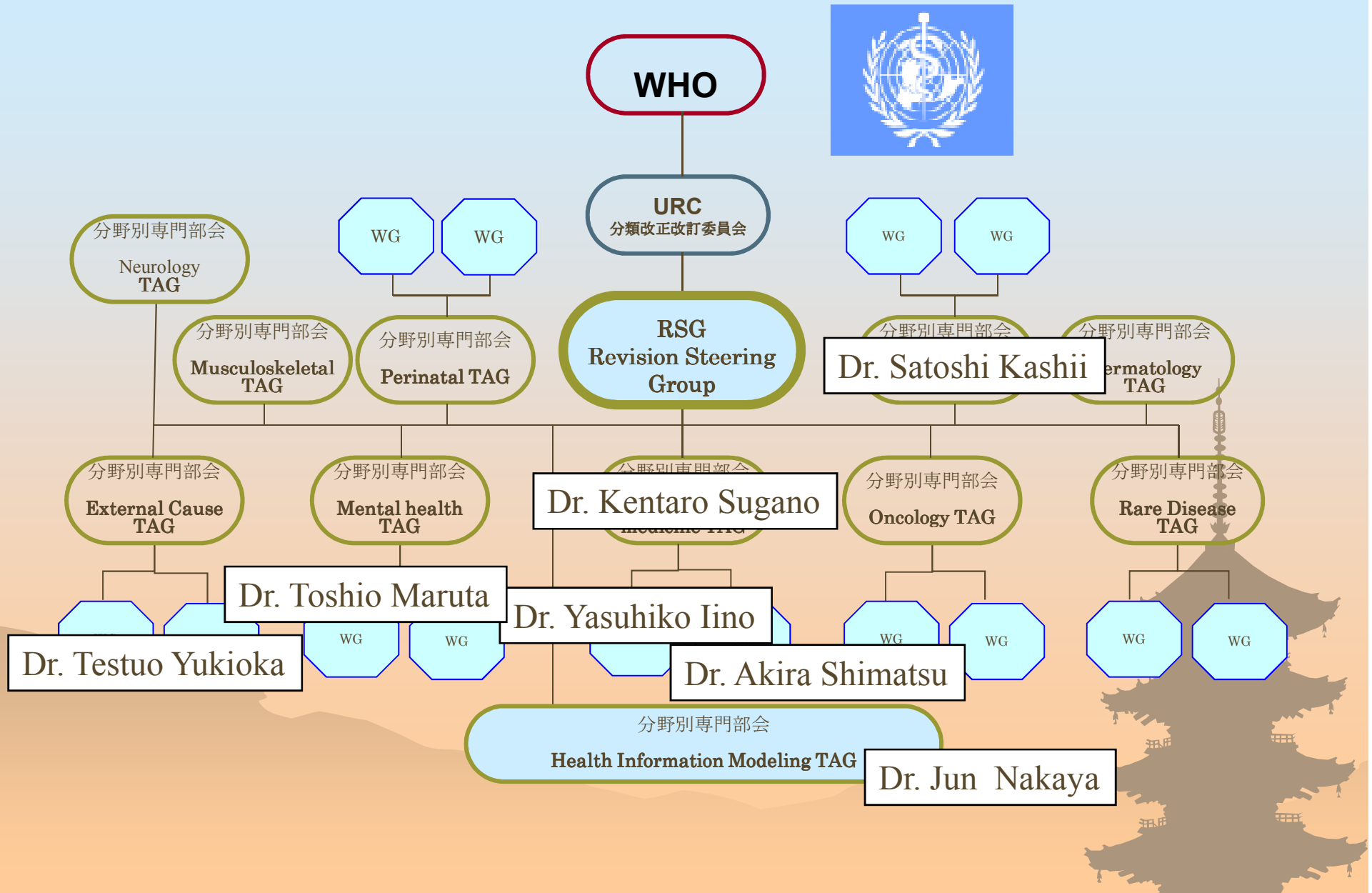
<Participation in TAG>

- ・ 対応方針に沿った主張
- ・ 各国の見解等について情報収集
- ・ 我が国へ情報還元、対応方針の確認

Collaborators from academic societies for ICD-11 revision

飯野 靖彦	日本医科大学教授	中瀬 浩史	虎の門病院神経内科部長
井口 普敬	名古屋市立大学大学院教授	中根 允文	長崎国際大学教授
伊藤 芳毅	岐阜大学大学院教授	中谷 Dr. Jun Nakaya	大学情報科学センター准教授
岩下 光利	杏林大学教授	野口 眞三郎	大阪大学大学院教授
岡本 真一郎	慶應義塾大学准教授	針谷 正祥	東京医科歯科大学大学院教授
柏井 聡	大阪赤十字病院学科部長	針間 博彦	東京都立松沢病院医長
嘉山 孝正	山形大学教授	久 育男	京都府立医科大学教授
河村 満	昭和大学教授	富士 幸蔵	昭和大学准教授
川又 均	獨協医科大学准教授	松村 明	筑波大学大学院教授
興梠 貴英	東京大学医学助教	丸田 敏雅	東京医科大学講師
島津 章	国立病院機構京都医療センター長	三浦 総一郎	防衛医科大学教授
進藤 奈邦子	WHO Global Influenza Programme	宮地 良樹	京都大学大学院教授
菅野 健太郎	自治医科大学教授	森内 浩幸	長崎大学大学院教授
鈴木 栄一	新潟大学教授	矢永 勝彦	東京慈恵医科大学教授
高林 克日子	千葉大学教授	行岡 哲男	東京医科大学教授 (敬称略)

ICD-11 Revision Framework



Issues Discussed at Tokyo, April 7-9 2009

- ❁ Selection of **TAG-IM** members
- ❁ Assignment of responsible areas covered by each WG within TAG-IM
- ❁ Identification of overlaps with other TAGs
Orphanet / Infectious disease/ Oncology
Signs and Symptoms?
- ❁ Preliminary works on contents model
- ❁ Problems and Proposals from WG





Thank You

